

Open Talks! 4月号



物流をもっと楽しむ 教えて！OTSの正しいトリセツ！

～倉庫の使い勝手にこだわる～

まじめに本気で“おせっかい物流”に取り組んでいる私たちの
意外と知られていない一日の流れをお見せしちゃいます。

現場をのぞくことで、物流倉庫との付き合い方の可能性が広がるかも！？



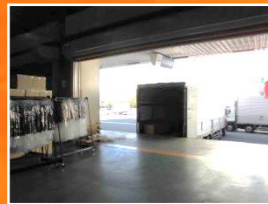
これが私たちのレギュラーワーク



09:30

社員朝礼・荷受

各お客様の作業予定を情報共有して
いざ業務スタート！と、思いきや...
納品待ちのトラックの行列が！急がねば！！



システムトラブル発生
出荷指示の取り込みが出来ない！

10:00

パディさん出勤

えっ！？2名も欠勤！！
大至急、業務を組み立て直した



パディ(パートスタッフ)さんが続々と出勤。
今日の目標をみんなで達成しよう♪
QC部門も期日内納品を目指して大忙し。
修理工房も入荷のピークと連動して
依頼が殺到しています！

12:00～13:00

ランチタイム

2016年1月に完成したばかり
自慢の休憩室



午後のピークに向けてリフレッシュ。
フロア責任者は進捗状況を確認して
午後一番に対策ミーティングをします。

入荷の到着が遅れている！
計上を急いでいる商品だから
運送会社に問い合わせ

13:00～15:00

各業務の山場

おやっ？業務予測がズレたのかな？
知恵を絞って対応策を思案！物流は情報がすべて。
経験や勘に頼る場面も多々あります(笑)



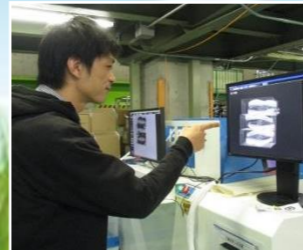
パディさんは17時で帰ってしまう！
今日だけ残業お願いできませんか？

温厚な部門長も厳しい眼差し。
基本的にはパディさんは17:00終業！
その時刻までに全工程を完了させなければ。
1pcs単位のレベルでの状況判断が
必要になることしばしばです。

なんと！追加出荷の依頼
客注品らしいぞ
それなら今日出荷してあげたい

16:00

最終追い込み



夜の街へレッツゴー

物流は色々と便利にはなりましたが、やはり人が資本！
1日の中でも目まぐるしく状況が変化し、限りある時間で
協力しながら作業しています。

OTSを支えているのは女性陣！
従業員の9割が女性



18:00

報告業務

終業時刻に向けて女性社員の本领発揮！
時間との勝負ですが終了まであとひと踏ん張り♪

17:00

運送便出発！

まだ出発しないでー！
ドライバーさんに懇願して時間稼ぎ

出荷物の積み込みピークタイム。
繁忙時期はホームが埋まってしまふほどの物量です。
成功・失敗体験を積上げて日々進化していきます！
部門長は部下のメンタルケアもヨロシクね。



::: 山本千尋の「元祖ちいらい散歩」 :::
街の灯りにつられて歩いてみたら...

待望の夜廻編



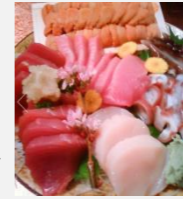
仕事も好きだけど、お酒も大好き。自他ともに認める飲んべえの
元祖ちいらいがおススメする江戸川区葛西地区の名店はこちら。
OTSにお越しの際には是非お立ち寄りくださいませ♪
御社新入社員さんの倉庫見学・作業体験なども絶賛歓迎中です。



●海鮮居酒屋

つきじ居酒屋 安さん

海鮮好きなら絶対にココ。
刺身の盛り合わせは
ボリューム満点の大盛り
確約。グループでのシェア
がお勧め。



03-5674-2951 葛西駅徒歩2分

●カジュアルフレンチ

わいん食堂 kiraku

10種以上のワイン飲み放題
が1500円！おひとり様でも
気楽にゆっくりくつろげる
カウンター席も充実。



03-3686-9946 葛西駅徒歩2分

●肉バル

スノーキー

がっつりステーキを食べたい
ときはこちら。OTSの肉食系
が集う店。おしゃれ且つ美味
しいサイドメニューもGOOD



03-6808-2868 葛西駅徒歩2分

●インドカレー

HUNZA

都内ナンバーワンのインド人
居住地区はなんと葛西！
テレビや雑誌への登場も多い
話題店。SM●Pも来店履歴あり



03-3680-7865 葛西駅徒歩3分

●ラーメン

ぽか(まんりき)

いち押しはズバリ！
スパイスパクチャーメン！！
行列必至の人気店。パクチャー狂
の私はパクチャー追加でご満悦。



03-6848-1346 葛西駅徒歩3分

